



# การขับเคลื่อนภารกิจ 4 ภารกิจ

โครงการพัฒนาศักยภาพกลไกการบริหารสหกรณ์แบบมีส่วนร่วม ประจำปี 2567

โดย รองประธานกรรมการ สอ.พช.

สหกรณ์ออมทรัพย์กรมการพัฒนารัฐบาลดิจิทัล

# 4 ภารกิจสำคัญ

01 การลงคะแนนสรรหากรรมการ  
ดำเนินการสหกรณ์  
ด้วยระบบออนไลน์ (E-VOTING)

02 สมาชิกทำธุรกรรมกับสหกรณ์

03 บทบาทของตัวแทนสหกรณ์  
ผู้แทนสมาชิก และคณะกรรมการ  
บริหารกลุ่มสมาชิก

04 การขับเคลื่อนศูนย์ส่งเสริมและ  
บริการสมาชิกในภูมิภาค



# การลงคะแนนสรรหากรรมการด้วยระบบออนไลน์ (E-VOTING)

ในปี 2567 สหกรณ์ฯ ได้มีการพัฒนาระบบการสรรหากรรมการดำเนินการสหกรณ์ ผ่านระบบออนไลน์ (E-voting) เพื่ออำนวยความสะดวกให้สมาชิกกลุ่มที่เป็นข้าราชการบำนาญ และสมาชิกสังกัดหน่วยงานนอกกรมการพัฒนาชุมชนสามารถลงคะแนนผ่านระบบออนไลน์ได้ โดยแจ้งความจำนงผ่านระบบลงทะเบียน

ในโอกาสนี้ สหกรณ์ฯ จึงขอเชิญชวนสมาชิกที่เป็นข้าราชการบำนาญ และหน่วย-งานนอกกรมการพัฒนาชุมชนลงทะเบียนเพื่อยืนยันสิทธิในการลงคะแนนสรรหาออนไลน์ **ได้ตั้งแต่วันที่ 12 มิถุนายน - 30 สิงหาคม 2567** หากสมาชิกในกลุ่มดังกล่าวไม่ประสงค์ลงคะแนนผ่านระบบออนไลน์ไม่ต้องลงทะเบียน โดยสหกรณ์ฯ จะส่งบัตรสรรหาไปให้ท่านลงคะแนนทางไปรษณีย์เช่นเดิม

สำหรับสมาชิกที่เป็นข้าราชการ กรมการพัฒนาชุมชน และเป็นผู้ที่เกษียณอายุราชการตั้งแต่ปี 2566 ที่ลงคะแนนสรรหาผ่านระบบออนไลน์ในปี 2566 จะเป็นผู้มีสิทธิลงคะแนนสรรหาผ่านระบบออนไลน์ ในปี 2567 โดยไม่ต้องลงทะเบียนยืนยันสิทธิ

โดยสหกรณ์ฯ จะประกาศรายชื่อผู้มีสิทธิลงคะแนนสรรหากรรมการดำเนินการสหกรณ์ ผ่านระบบออนไลน์ และส่งบัตรสรรหาทางไปรษณีย์ ได้ที่สำนักงานสหกรณ์ฯ หน่วยงานต้นสังกัด และเว็บไซต์สหกรณ์



|            | เปรียบเทียบ               |                           |
|------------|---------------------------|---------------------------|
|            | 2566                      | 2565                      |
| ออนไลน์    | 4,548<br>(77.48%)         | -<br>-                    |
| บัตรสรรหา  | 2,506<br>(61.20%)         | 5,705<br>(59.11%)         |
| <b>รวม</b> | <b>7,057<br/>(70.82%)</b> | <b>5,705<br/>(59.11%)</b> |

|       | เปรียบเทียบ |            |
|-------|-------------|------------|
|       | 2566        | 2565       |
| จำนวน | 353,658.85  | 459,251.13 |

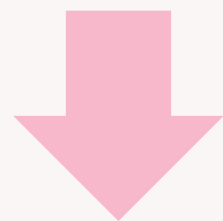
# สมาชิกทำธุรกรรมกับสหกรณ์

สหกรณ์มุ่งเน้นให้สมาชิกได้มีส่วนร่วมกับสหกรณ์ทั้งในเรื่องการเลือกตั้งกรรมการดำเนินการการเข้าร่วมโครงการส่งเสริมความสัมพันธ์ สอ.พช. และการให้สมาชิกทำธุรกรรมกับสหกรณ์เพิ่มขึ้น

ดังนั้น สหกรณ์จึงได้กำหนดการมีส่วนร่วมของสมาชิกไว้ในเป้าหมายยุทธศาสตร์สหกรณ์โดยในเรื่องสมาชิกทำธุรกรรมกับสหกรณ์เพิ่มขึ้นมีเป้าหมาย ดังนี้

เป้าหมายสมาชิกทำธุรกรรม ปี 2566

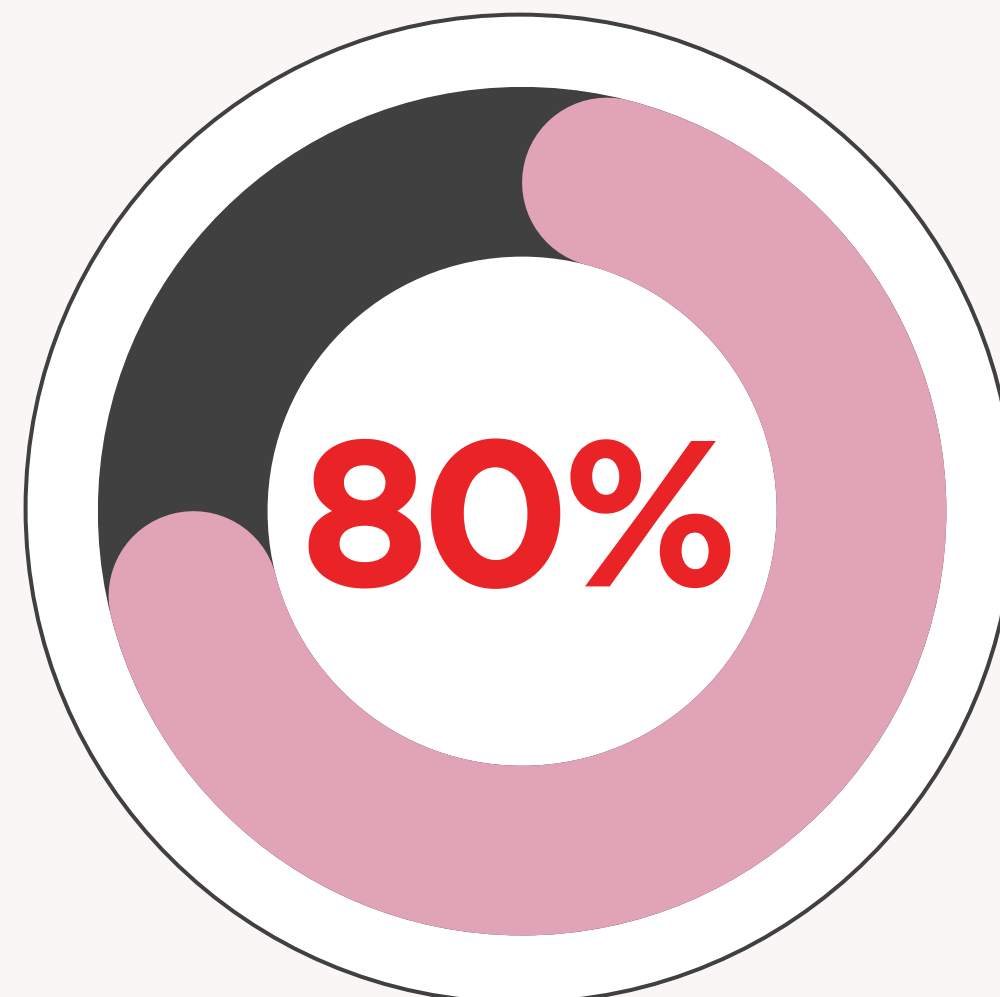
78%



ผลการดำเนินงาน

69.89%

เป้าหมายสมาชิกทำธุรกรรม ปี 2567



# กลุ่มสมาชิกและการทำธุรกรรม

กลุ่มสมาชิกทำธุรกรรม (2,450 คน) คือ สมาชิกที่มีแต่  
หุ้นมีบัญชีเงินฝากออมทรัพย์อันหนึ่งบัญชีเดียวยังไม่  
ใช้บริการด้านสินเชื่อ

การทำธุรกรรม คือ ให้สมาชิกกลุ่มเป้าหมายทำธุรกรรม  
อย่างใดอย่างหนึ่ง เพื่อให้สหกรณ์บรรลุเป้าหมายการดำเนินงานทางธุรกิจ **จึงขอเชิญชวนท่านช่วยผลักดันให้สมาชิกทำ  
ธุรกรรมกับสหกรณ์ ดังนี้**

01

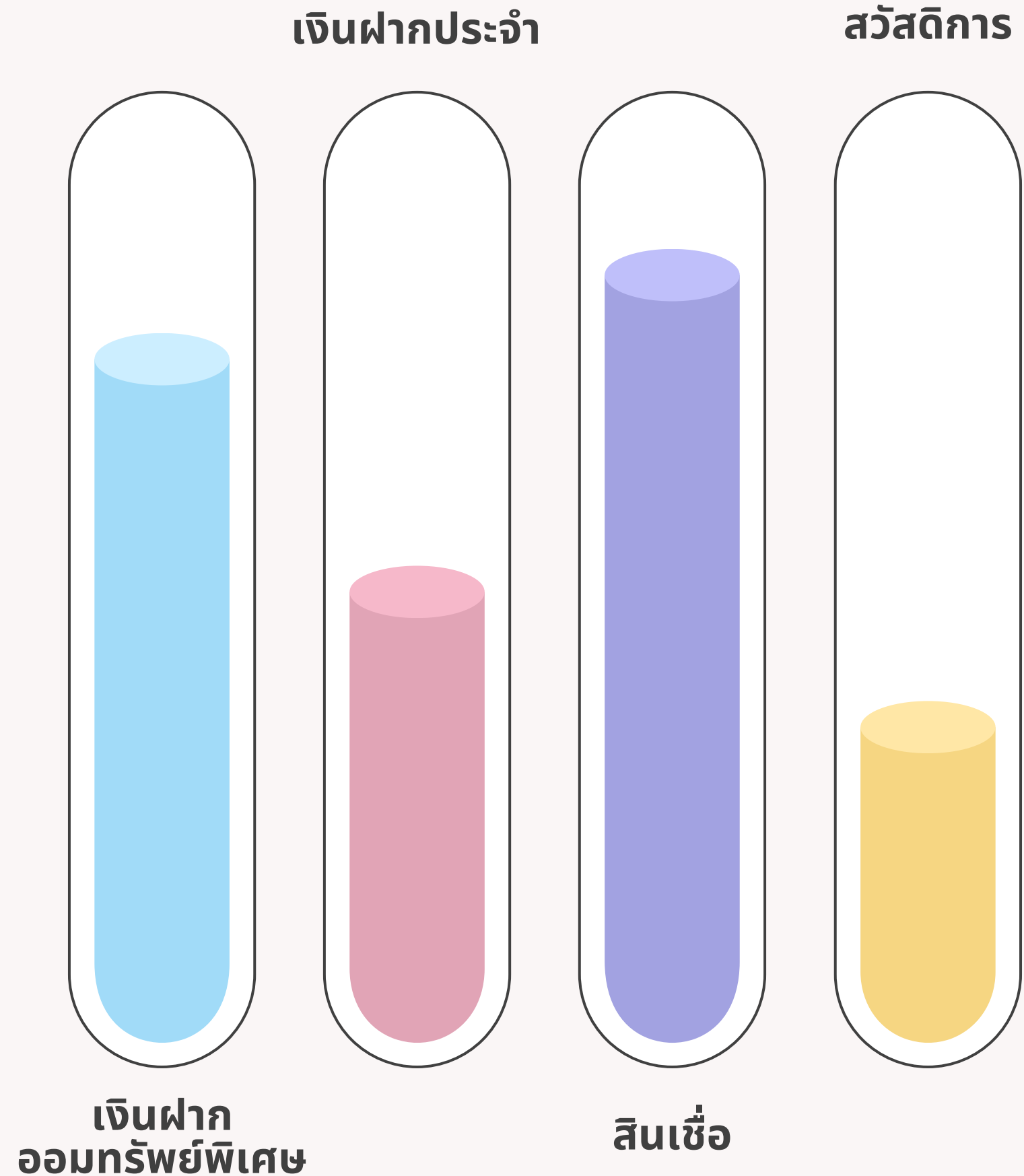
## ด้านเงินฝาก

เชิญชวนให้สมาชิกเปิดบัญชีเงินฝากออมทรัพย์พิเศษ  
หรือเงินฝากประจำ

02

## ด้านสินเชื่อ

เชิญชวนให้สมาชิกใช้บริการสินเชื่อของสหกรณ์

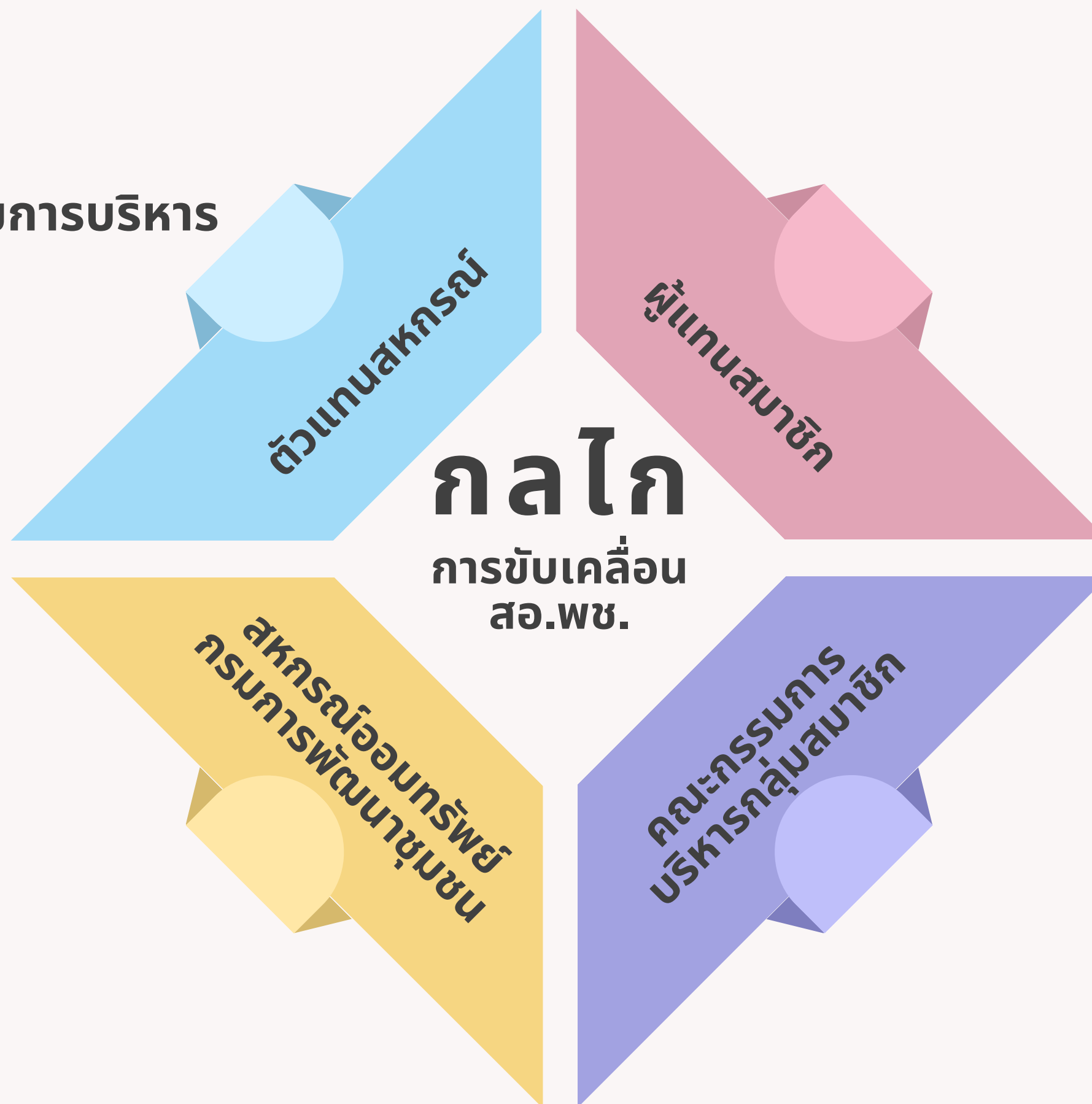


# บทบาทหน้าที่

ของตัวแทนสหกรณ์ ผู้แทนสมาชิก และคณะกรรมการบริหาร  
กลุ่มสมาชิก ตามระเบียบ กฎหมาย สอ.พช.

ตามที่ สหกรณ์ออมทรัพย์กรมการพัฒนารัฐวิสาหกิจ จำกัด ได้มีการจัดตั้งให้มีตัวแทนสหกรณ์ ผู้แทนสมาชิก และคณะกรรมการบริหารกลุ่มสมาชิก ซึ่งเป็นกลไกการบริหารสหกรณ์ที่สำคัญ ที่มีส่วนร่วมในการขับเคลื่อนการดำเนินงานของสหกรณ์ให้บรรลุเป้าหมาย

โดยสหกรณ์ฯ ได้ให้ความสำคัญกับตัวแทนสหกรณ์ ผู้แทนสมาชิก และคณะกรรมการบริหารกลุ่มสมาชิก ในการปฏิบัติหน้าที่ตามบทบาท และภารกิจ จึงได้มีการกำหนดระเบียบสหกรณ์ที่เกี่ยวข้องกับบทบาทหน้าที่ทั้ง 3 ฝ่าย ดังนี้



## ระเบียบที่เกี่ยวข้อง

1. ระเบียบสหกรณ์ฯ ว่าด้วย กลุ่มสมาชิก พ.ศ. 2567

## บทบาทหน้าที่ตามระเบียบสหกรณ์

### ข้อ 11 ประธานกรรมการบริหารกลุ่มสมาชิกมีหน้าที่

- (1) ดูแลกิจการทั่วไปของที่ประชุมกลุ่มสมาชิกและปฏิบัติกิจการอื่น ๆ ตามที่สหกรณ์มอบหมาย
- (2) กำกับดูแลตรวจสอบให้ทะเบียนสมาชิกกลุ่มเป็นปัจจุบัน ในกรณีที่มีการย้ายเข้า ย้ายออกเสียชีวิต หรือถูกถอดถอน  
เลขานุการบริหารกลุ่มสมาชิกมีหน้าที่เป็นผู้ช่วยประธานกรรมการบริหารกลุ่มสมาชิกตามที่ ได้รับมอบหมาย หรือปฏิบัติหน้าที่แทนประธานกรรมการบริหารกลุ่มสมาชิกในกรณีที่ประธานกรรมการบริหารกลุ่มสมาชิกไม่อยู่หรือไม่อาจปฏิบัติหน้าที่ได้

### ข้อ 12 คณะกรรมการบริหารกลุ่มสมาชิกมีหน้าที่ดังต่อไปนี้

- (1) จัดประชุมกลุ่มสมาชิกเพื่อเลือกตั้งผู้แทนสมาชิก
- (2) เป็นผู้แทนกลุ่มในการติดต่อประสานงานกับกลุ่มอื่น ผู้แทนสมาชิก และตัวแทนสหกรณ์
- (3) เสนอความคิดเห็นของกลุ่มสมาชิกต่อที่ประชุมใหญ่โดยผ่านผู้แทนสมาชิกเกี่ยวกับกิจการของสหกรณ์
- (4) เป็นผู้บริหารงานและกิจกรรมของกลุ่มให้เป็นไปตาม ข้อบังคับ ระเบียบประกาศคำสั่งหรือมติของคณะกรรมการดำเนินการ
- (5) อื่น ๆ ตามที่สหกรณ์มอบหมาย

## ระเบียบที่เกี่ยวข้อง

2.ระเบียบสหกรณ์ฯ ว่าด้วย ผู้แทนสมาชิก พ.ศ. 2565

## บทบาทหน้าที่ตามระเบียบสหกรณ์

### ข้อ 9 ผู้แทนสมาชิกมีหน้าที่

- (1) เข้าประชุมใหญ่สามัญหรือวิสามัญของสหกรณ์
- (2) รับเรื่องจากกลุ่มสมาชิกเพื่อเสนอญัตติต่อที่ประชุมใหญ่
- (3) นำเรื่องที่ได้พิจารณาหรือรับทราบจากการประชุมใหญ่เผยแพร่ประชาสัมพันธ์ให้สมาชิกในกลุ่มของตนรับทราบ
- (4) รับฟังความคิดเห็น ข้อเสนอแนะ ของสมาชิกกลุ่ม และกลุ่มสมาชิกเพื่อนำเสนอต่อที่ประชุมใหญ่
- (5) ประสานงานกับตัวแทนสหกรณ์และกรรมการบริหารกลุ่ม
- (6) ปฏิบัติงานอื่นตามที่ได้รับมอบหมายจากสหกรณ์หรือที่ประชุมใหญ่



## ระเบียบที่เกี่ยวข้อง

3. ระเบียบสหกรณ์ฯ ว่าด้วย ตัวแทนสหกรณ์ และผู้ช่วยตัวแทนสหกรณ์ พ.ศ. 2565

## บทบาทหน้าที่ตามระเบียบสหกรณ์

- ข้อ 7 ตัวแทนและผู้ช่วยตัวแทนสหกรณ์มีอำนาจหน้าที่ในกิจการสหกรณ์ ดังนี้**
- (1) สนับสนุนการดำเนินงานของสหกรณ์โดยประสานระหว่างหน่วยงานในสังกัดกับสหกรณ์
  - (2) สื่อสาร และเผยแพร่ประชาสัมพันธ์กิจกรรมและงานของสหกรณ์ให้กับหน่วยงานในสังกัด
  - (3) สนับสนุนการทำงานของสมาชิก สมาชิกสมทบ กลุ่มสมาชิกและผู้แทนสมาชิก และเข้าร่วมกิจกรรมการดำเนินงานของสหกรณ์
  - (4) ดำเนินการเกี่ยวกับการขอรับเงินสงเคราะห์ให้กับสมาชิก สมาชิกสมทบในหน่วยงาน ตามระเบียบที่สหกรณ์กำหนด
  - (5) ตรวจสอบความถูกต้องครบถ้วนของหลักฐานประกอบคำขอกู้เงิน และหลักฐานอื่น ๆ เกี่ยวกับธุรกรรมทางการเงิน ประเภทต่าง ๆ ของสหกรณ์
  - (6) เผยแพร่ระเบียบ ข้อบังคับต่างๆของสหกรณ์ให้สมาชิกในหน่วยงาน หรือผู้ที่สนใจทราบ
  - (7) ดำเนินการอื่นตามที่สหกรณ์ขอความร่วมมือเป็นครั้งคราว

# บทบาทหน้าที่

ของตัวแทนสหกรณ์ ผู้แทนสมาชิก และคณะกรรมการบริหารกลุ่มสมาชิก  
ตามระเบียบ กฎหมาย สอ.พช.



เพื่อให้การดำเนินงานของสหกรณ์ฯ ร่วมกับ  
เครือข่ายกลไกการบริหารสหกรณ์ทั้ง 3 ส่วน  
มีความชัดเจนและเป็นไปตามความคาดหวังของ  
ผู้ที่จะปฏิบัติงานให้สหกรณ์ในอนาคต

จึงขอให้ทุกฝ่ายได้แสดงความเห็นเกี่ยวกับ  
บทบาทหน้าที่ของท่านตามภารกิจที่จะช่วย  
สหกรณ์ขับเคลื่อนการดำเนินงานให้บรรลุเป้า  
หมาย เพื่อจะได้นำมาปรับปรุงระเบียบสหกรณ์ใน  
ส่วนที่เกี่ยวข้อง ต่อไป



# 2566

จัดตั้งเป็นศูนย์ส่งเสริมและ  
บริการสมาชิกในภูมิภาค  
49 ศูนย์

โดยคณะอนุกรรมการศึกษา  
และประชาสัมพันธ์ได้ดำเนิน  
โครงการนำร่องหน้าที่ที่ปรึกษา  
ทางการเงินของศูนย์ส่งเสริมและ  
บริการสมาชิก

โดยจัดตั้งเป็นศูนย์ส่งเสริม  
และบริการสมาชิกในภูมิภาค  
ที่สำนักงานพัฒนาชุมชนจังหวัด  
จำนวน 49 ศูนย์ พร้อมทั้งได้  
กำหนดให้มีคณะกรรมการบริหาร  
ศูนย์ส่งเสริมและบริการสมาชิก  
จำนวน 5 - 7 คน

## องค์ประกอบ ได้แก่

1. พัฒนาการจังหวัด
2. ผู้แทนสมาชิก
3. คณะกรรมการบริหารกลุ่มสมาชิก
4. เจ้าหน้าที่ในสังกัด สพจ.
5. ผู้อำนวยการกลุ่มงานประสาน

# 2566

## กำหนดหน้าที่

1. บริการแบบฟอร์มต่าง ๆ
2. ให้คำแนะนำการตรวจสอบข้อมูลส่วนตัวผ่านระบบ Online ของสหกรณ์ฯ
3. บริการให้คำปรึกษาทางการเงินแก่สมาชิก (การวางแผนการเงิน การออม การลงทุน การแก้ปัญหาหนี้สิน)
4. บริการเอกสารให้สมาชิกได้รับสวัสดิการตามสิทธิ์อย่างรวดเร็ว
5. ติดตามช่วยเหลือสมาชิกที่ประสบปัญหาเพื่อประโยชน์ของสมาชิก และสหกรณ์ได้ทันการณ์
6. ให้คำแนะนำการรวมกลุ่มของสมาชิกเพื่อทำกิจกรรมพัฒนาคุณภาพชีวิต
7. จัดทำรายงานสรุปผลการดำเนินงานของศูนย์ส่งเสริมและบริการสมาชิก

# ศูนย์ส่งเสริม และบริการสมาชิกในภูมิภาค

จัดตั้งศูนย์ส่งเสริมและ  
บริการสมาชิกในภูมิภาค  
อีก 27 ศูนย์

# 2567

# บัญชีรายชื่อจังหวัดเป้าหมาย

## ศูนย์ส่งเสริมและบริการสมาชิก สอ.พช. ภูมิภาค ปี 2567

### ภาคกลาง

1. เพชรบุรี
2. กาญจนบุรี
3. ฉะเชิงเทรา
4. ชัยนาท
5. ตราด
6. นนทบุรี
7. ปทุมธานี
8. ปราจีนบุรี
9. พระนครศรีอยุธยา
10. ราชบุรี
11. ลพบุรี
12. สมุทรสาคร
13. สระแก้ว
14. อุทัยธานี

### ภาคใต้

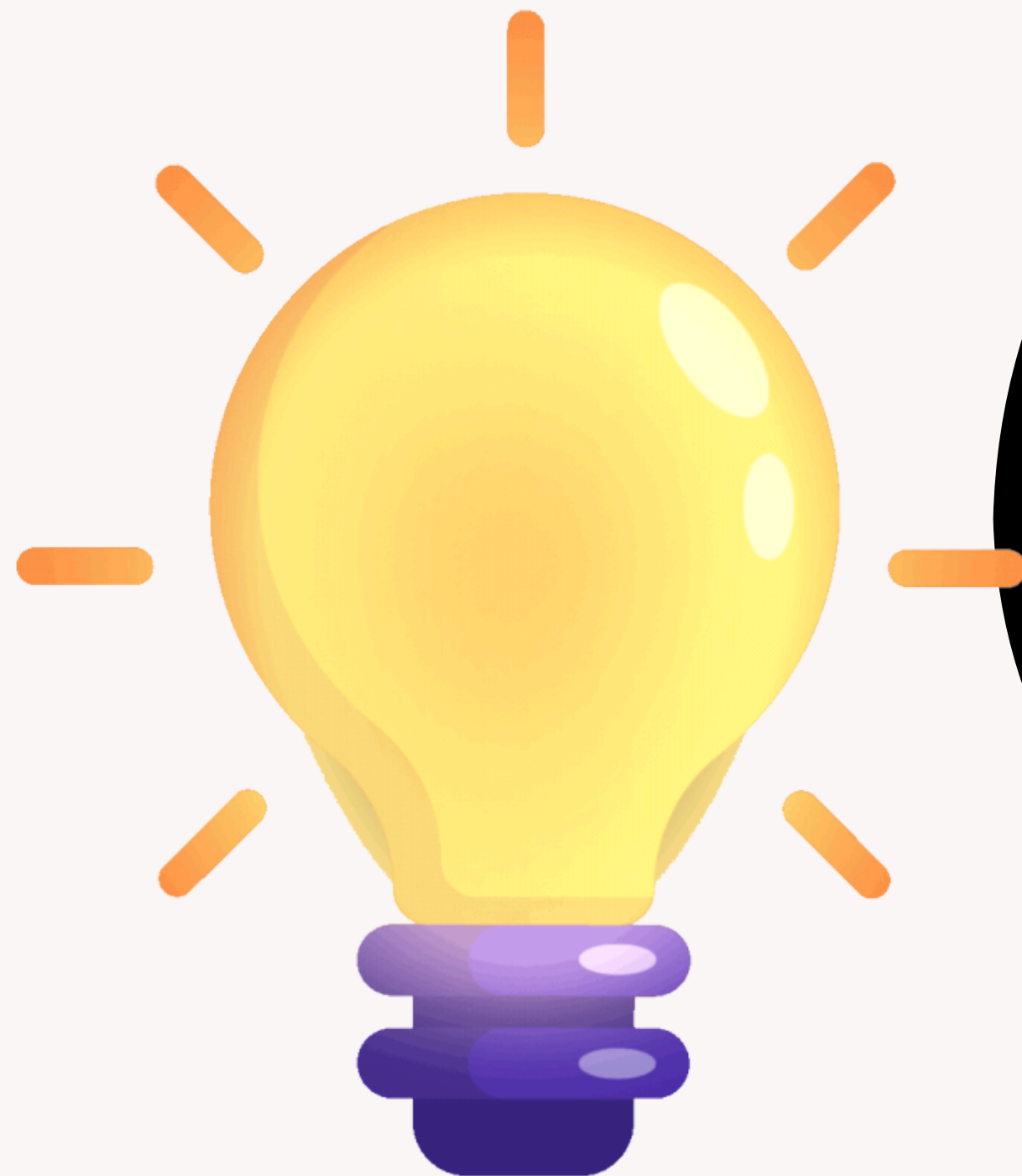
1. ชุมพร
2. พังงา
3. พัทลุง
4. ภูเก็ต
5. สตูล

### ภาคเหนือ

1. พะเยา

### ภาคตะวันออกเฉียงเหนือ

1. ชัยภูมิ
2. บุรีรัมย์
3. มหาสารคาม
4. ยโสธร
5. เลย
6. สุรินทร์
7. อุตรดิตถ์



เพื่อให้การดำเนินงานของ  
ศูนย์ส่งเสริมและบริการสมาชิก  
มีความชัดเจน และเป็นไปตามความคาดหวังของ  
สมาชิกที่มารับบริการ และผู้ปฏิบัติหน้าที่ประจำศูนย์

จึงขอให้ทุกฝ่ายได้แสดงความเห็นเกี่ยวกับบทบาท  
หน้าที่ของศูนย์ส่งเสริมและบริการสมาชิก และผู้  
ปฏิบัติหน้าที่ประจำศูนย์ฯ ตามภารกิจที่จะช่วย  
สหกรณ์ขับเคลื่อนการดำเนินงานให้บรรลุเป้าหมาย  
เพื่อจะได้นำมากำหนดระเบียบสหกรณ์ และแนวทาง  
ปฏิบัติในส่วนที่เกี่ยวข้อง ต่อไป



# ใบงาน

ให้แต่ละกลุ่มนำเสนอความเห็นในการขับเคลื่อน 4 ภารกิจ โดยจัดส่งเป็นเอกสารข้อเสนอของกลุ่ม ไม่ต้องนำเสนอในประชุม โดยมีรายละเอียด ดังนี้

1. กลุ่มมีแนวทางในการรณรงค์ให้สมาชิกในหน่วยงานใช้สิทธิลงคะแนนสรรหาด้วยระบบออนไลน์ (E- voting) อย่างไร

2. กลุ่มมีแนวทางในการรณรงค์ให้สมาชิกมีส่วนร่วมในการทำธุรกรรมต่อไปนี้ กับสอ.พช.เพิ่มขึ้นอย่างไร

- 1) เปิดบัญชีเงินฝากออมทรัพย์พิเศษหรือบัญชีเงินฝากประจำ
- 2) ใช้บริการสินเชื่ออย่างใดอย่างหนึ่ง

3. ขอให้แต่ละตำแหน่งแสดงความเห็นเกี่ยวกับบทบาทหน้าที่ของแต่ละตำแหน่งที่ท่านดำรงอยู่ตามภารกิจที่จะช่วยสหกรณ์ขับเคลื่อนการดำเนินงานให้บรรลุเป้าหมาย

4 การขับเคลื่อนศูนย์ส่งเสริมและบริการสมาชิกในภูมิภาค

- ตามที่ได้กำหนดภารกิจของศูนย์ส่งเสริมและบริการสมาชิก 7 ประการนั้น กลุ่มมีแนวทางในการขับเคลื่อนศูนย์ฯ อย่างไร ให้บรรลุตัวชี้วัดในปี 2567 โดยให้แต่ละศูนย์ฯ สามารถขับเคลื่อนภารกิจได้อย่างน้อย 4 ใน 7 ภารกิจ และร้อยละของจำนวนผู้รับบริการมีความพึงพอใจไม่น้อยกว่าร้อยละ 70

- ในเรื่องโครงสร้างของคณะกรรมการบริหารศูนย์ส่งเสริมและบริการสมาชิก หากว่าจะผนวกเอาตัวแทนสหกรณ์ ผู้แทนสมาชิก คณะกรรมการบริหารกลุ่มสมาชิก เป็นองค์ประกอบหลักของคณะกรรมการบริหารศูนย์ส่งเสริมและบริการสมาชิก มีความเหมาะสมหรือไม่อย่างไร

- เพื่อให้บรรลุเป้าหมายดังกล่าว กลุ่มต้องการให้ สอ.พช. สนับสนุนอย่างไร